

## 孕龍科技 Qi 協定數位量測方案

孕龍科技的 Qi 量測方案是基於邏輯分析儀的匯流排協定解碼模組，經過客戶實測驗證針對協定封包內容最詳細的 Preamble/Header/Message/Checksum 完整解析，透過封包列表、定位條等功能進行準確的時序分析工作，可以協助產品設計早期發現與解除模組的不正常動作問題點，非常適合 IC 廠、模組廠應用作為協助客戶 design-in 的除錯工具。

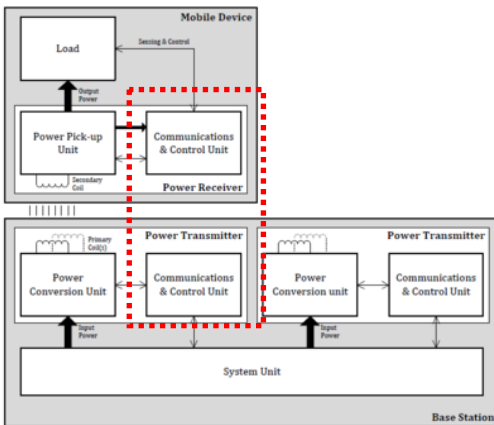
### What is Qi ???

Qi =

氣

Qi (發音與命名來自中文:「氣」= 補氣的意思)，是一種由無線充電聯盟 (英語: Wireless Power Consortium, 縮寫 WPC) 所制定的短距離 (40 mm, 1.6 英吋) 低功率無線感應式電力傳輸的互連標準，主要目的是提供行動電話手機與其他攜帶型電子設備便利與通用的無線充電。

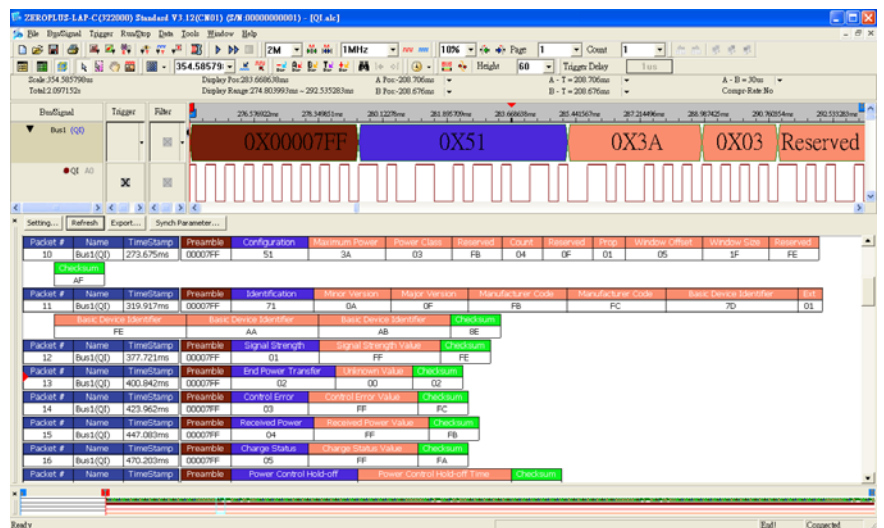
### How Qi works ???



簡單說~就是利用“電磁感應”方式產生電能，然而

在 1.1 版本也加入了“電磁諧振”方式，完全不需要連接線材即可充電，USER 在使用上相當方便，WPC 在今年展會上更是宣佈了，全球無線充電市場規模將從 2013 年的 54 億美元，成長至 2017 年的 93 億美元，年複合成長率達 15%。

圖片作者: [Menno WPC](#)



※ 想更清楚孕龍是如何解析這神秘的氣功世界嗎? [Click](#)

※ 快來找我們一起打氣功吧! 請聯繫: [service@zeroplus.com.tw](mailto:service@zeroplus.com.tw)