

This file has been cleaned of potential threats.

To view the reconstructed contents, please SCROLL DOWN to next page.

孕龙科技 Qi 协议数字量测方案

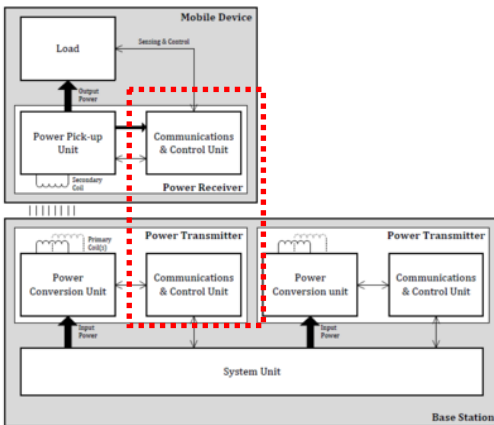
孕龙科技的 Qi 量测方案是基于逻辑分析仪的总线协议译码模块，经过客户实测验证针对协议封包内容最详细的 Preamble/Header/Message/Checksum 完整解析，透过封包列表、定位条等功能进行准确的时序分析工作，可以协助产品设计早期发现与解除模块的不正常动作问题点，非常适合 IC 厂、模块厂应用作为协助客户 design-in 的除错工具。

What is Qi ???

Qi = 氣

Qi (发音与命名来自中文:「气」= 补气的意思)，是一种由无线充电联盟 (英语: Wireless Power Consortium, 缩写 WPC) 所制定的短距离 (40 mm, 1.6 英吋) 低功率无线感应式电力传输的互连标准，主要目的是提供行动电话手机与其它携带型电子设备便利与通用的无线充电。

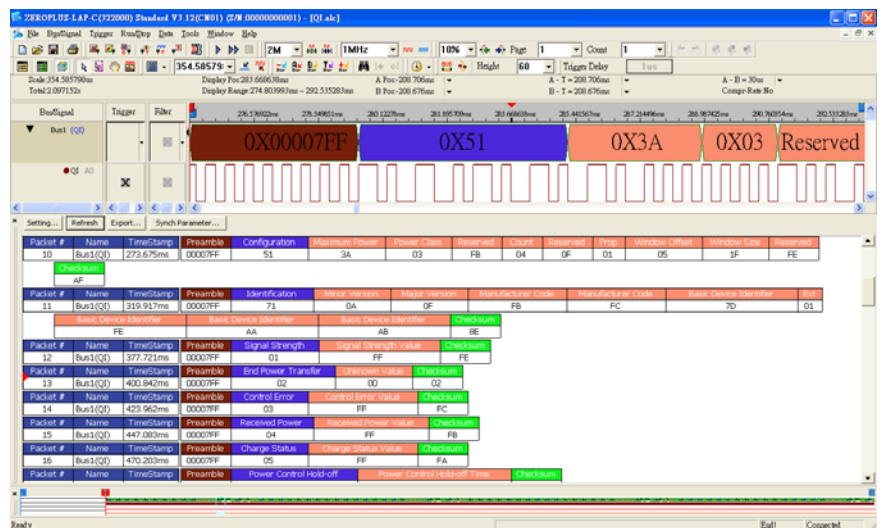
How Qi works ???



简单说~就是利用“电磁感应”方式产生电能，然而

在 1.1 版本也加入了“电磁谐振”方式，完全不需要连接线材即可充电，USER 在使用上相当方便，WPC 在今年展会上更是宣布了，全球无线充电市场规模将从 2013 年的 54 亿美元，成长至 2017 年的 93 亿美元，年复合成长率达 15%。

图片作者: [Menno WPC](#)



※ 想更清楚孕龙是如何解析这神秘的气功世界吗? [Click](#)

※ 快来找我们一起打气功吧! 请联系: service@zeroplus.com.tw